

Pratica clinica - monitoraggio a distanza - check andamento terapia nella medicina generale

Telemedicina

gli ingredienti indispensabili per
una gestione a distanza dei pazienti
efficace ed efficiente

Anna Carla Pozzi

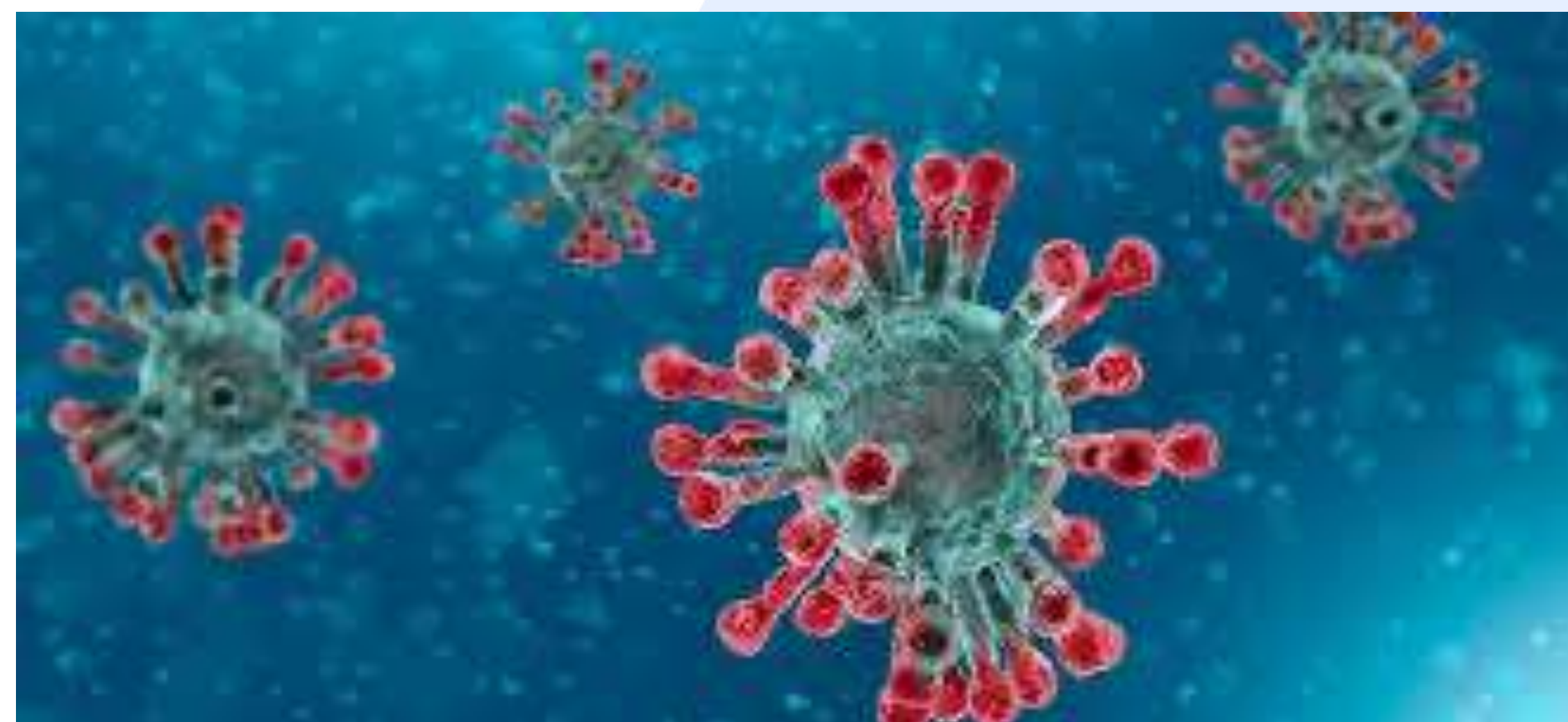
Medico di Medicina Generale
Segretario Provinciale FIMMG Milano



Telemedicina negli studi **MMG**

Nasce dall'esigenza di offrire all'MMG tutti gli strumenti che gli consentano di svolgere a tutto campo la sua attività professionale compresa la presa in carico dei pazienti cronici e la gestione dell'emergenza Covid 19

Senza distoglierlo dall'attenzione e dalla disponibilità che deve garantire ai suoi pazienti

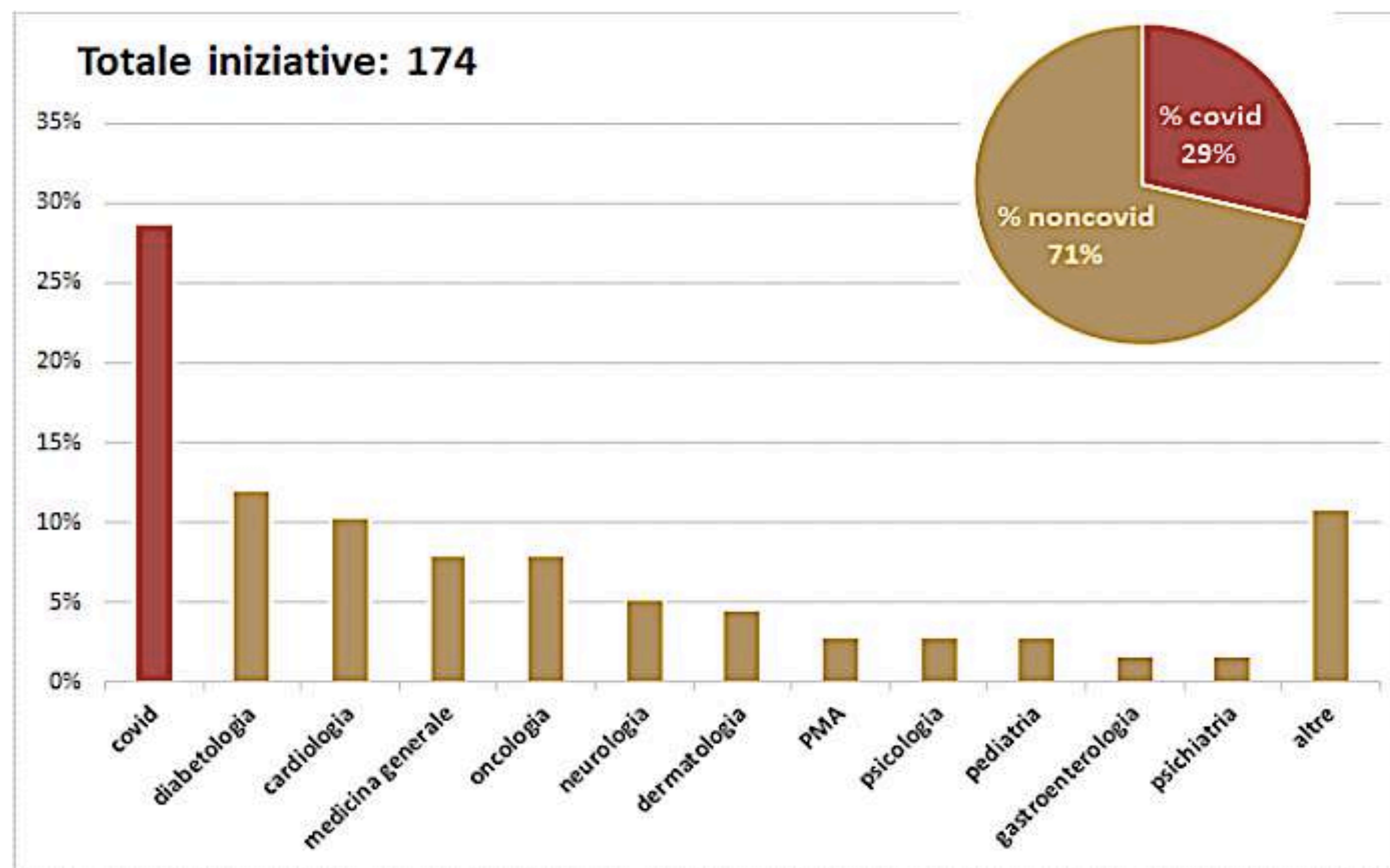


Focus su

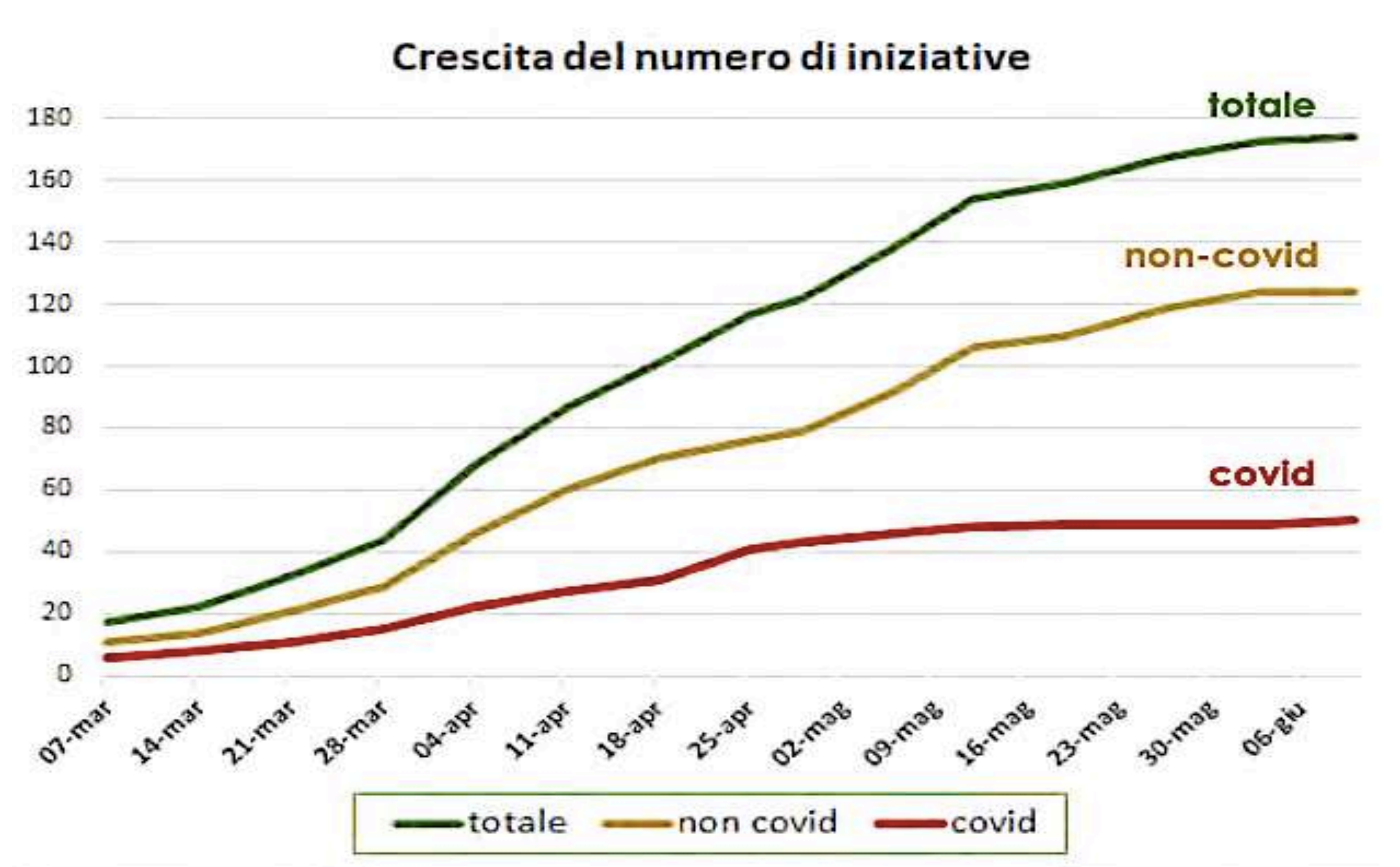
1. La telemedicina è dedicata al MMG in particolare i giovani MMG
2. Il Covid ha accelerato la necessità di uno strumento di telemedicina inteso come possibilità di programmare momenti di videoconsulto con il paziente e/o i suoi parenti/caregiver e scambiarsi documenti oltre a monitorare i suoi parametri
3. Utile per la gestione delle terapie croniche
4. Utile per il controllo dell'aderenza terapeutica
5. Utile per la gestione del paziente anziano (caregiver)



Soluzioni di telemedicina avviate dalle aziende sanitarie dall'inizio di marzo 2020



Trend in **crescita** anche per le patologie non Covid



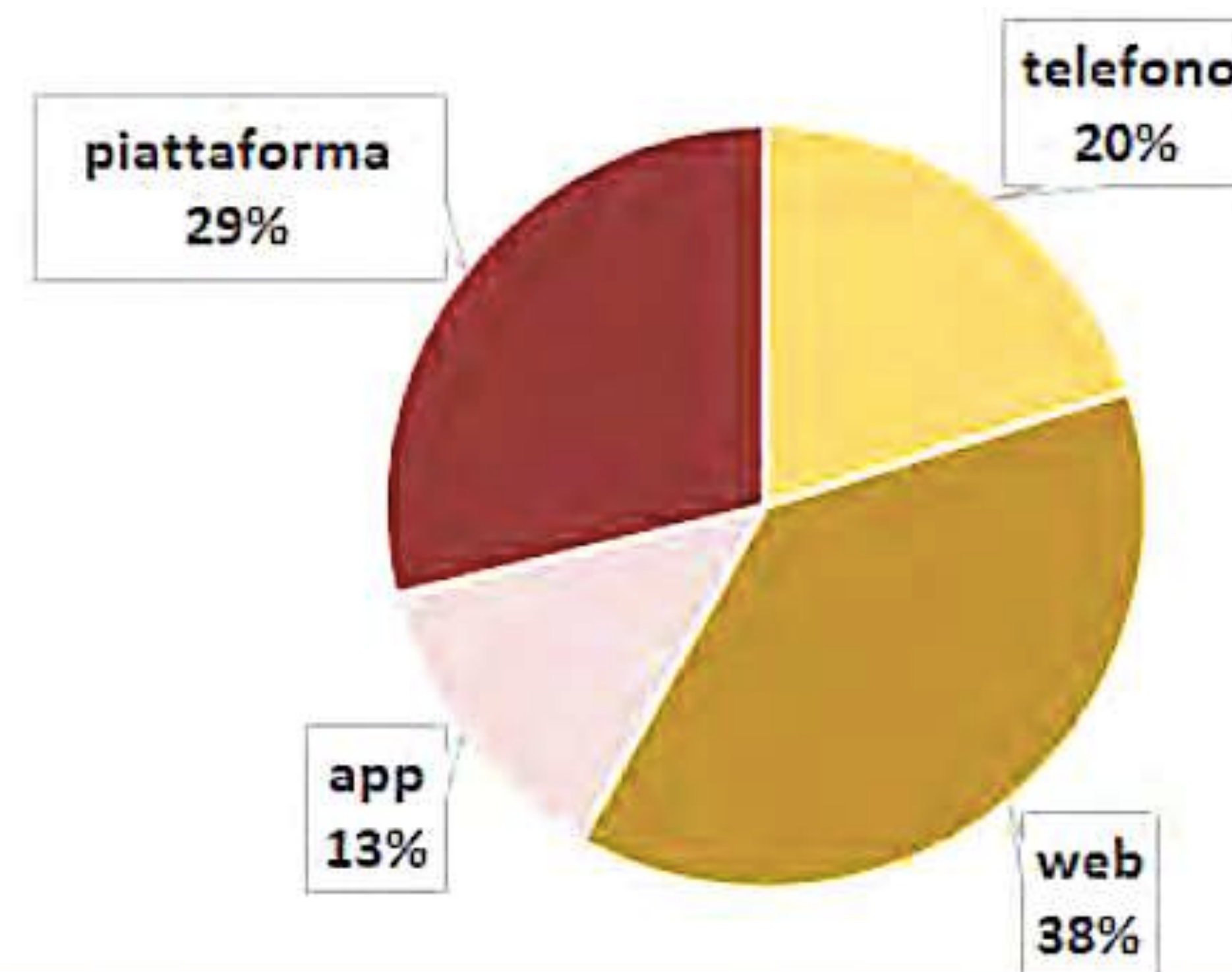
Tipologia dei servizi erogati

Televisite: circa la metà dei servizi erogati



Strumenti utilizzati

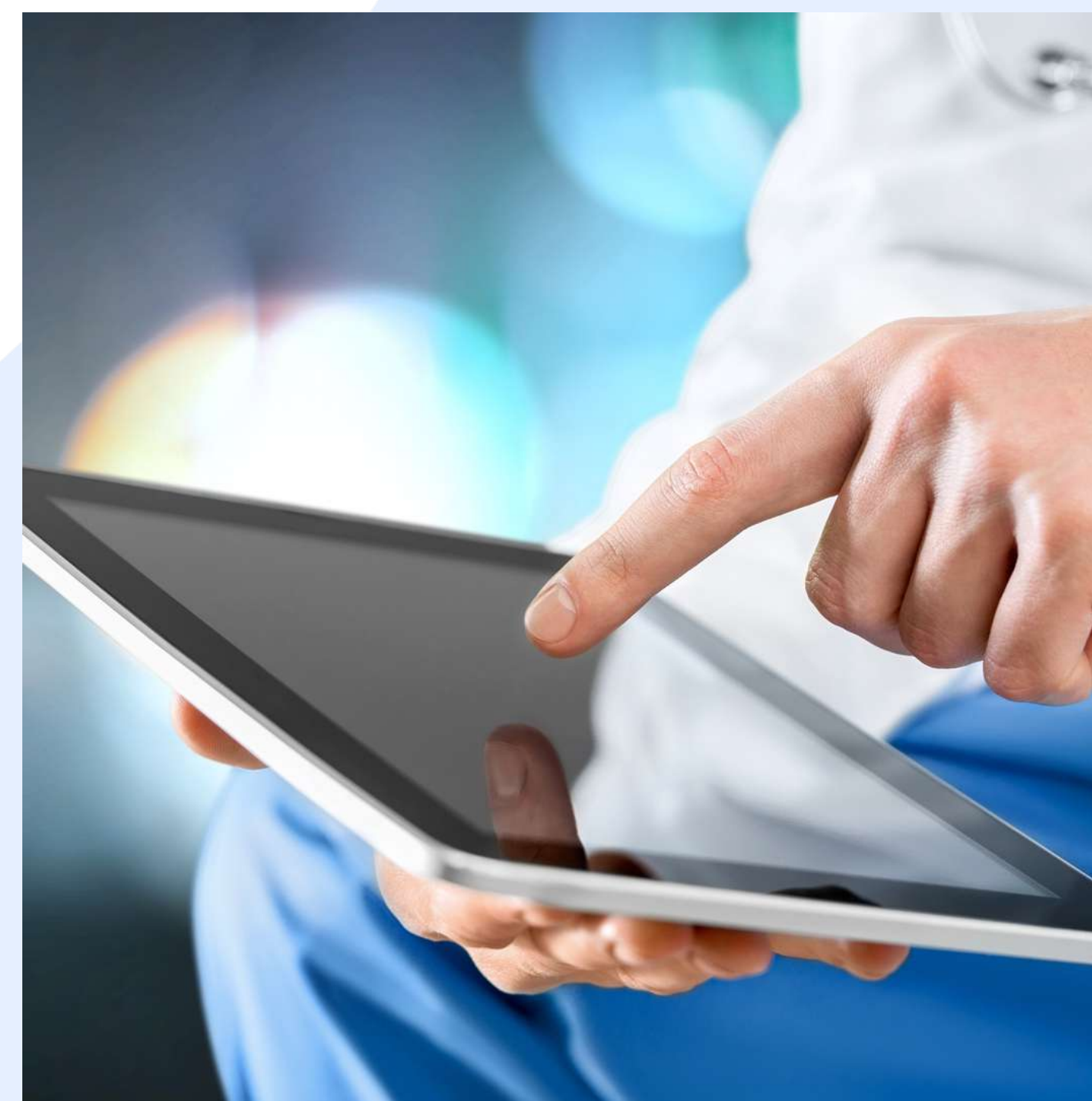
Le piattaforme web sono gli strumenti più utilizzati



Esigenze per una **telemedicina** di facile impiego

Piattaforme esistenti, diffuse e gratuite rappresentano la soluzione più accessibile ed immediata...

...ma devono essere messe a sistema



Requisiti indispensabili di una **piattaforma**

- Rispondenza alle specifiche esigenze medico-assistenziali
- Integrazione nei processi organizzativi e con l'uso degli strumenti informatici esistenti
- Protezione dei dati personali



Dal punto di vista dei **processi**

«**Long Term Care**» per gestire pazienti di tipo cronico da remoto, limitando l'accesso alla struttura sanitaria al caso di vera necessità.

«**Dimissione Monitorata**» per ridurre il tempo di ricovero ospedaliero garantendo però una adeguata copertura sanitaria e assistenziale anche nel domicilio del paziente (es. deospedalizzazione).



Organizzazione

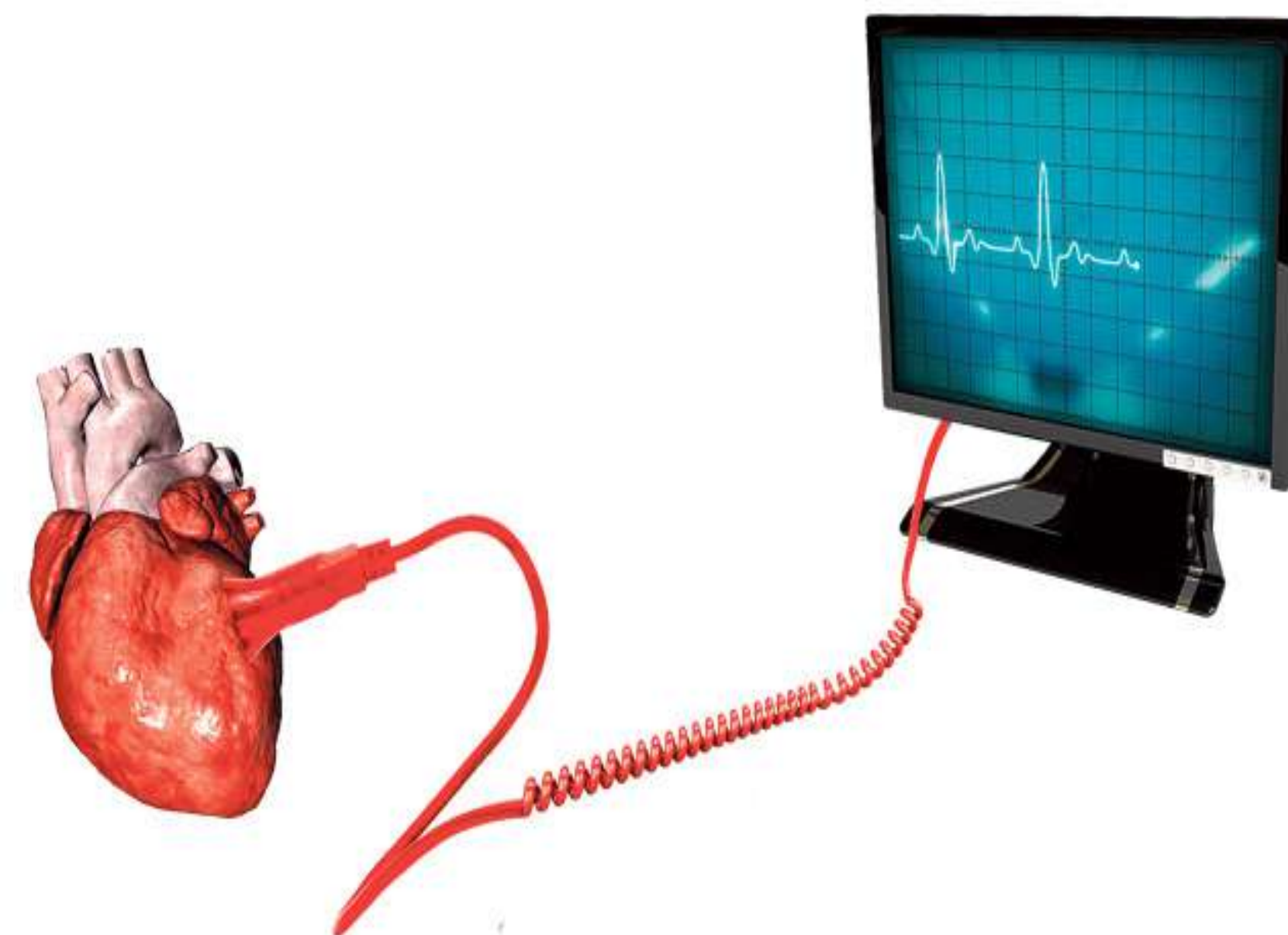
2011 IML (INIZIATIVA MEDICA LOMBARDA)
COOPERATIVA CHE ASSOCIA CIRCA 700 MEDICI DI
FAMIGLIA DISTRIBUITI SU 8 PROVINCE (Milano,
Bergamo, Brescia, Mantova, Sondrio, Monza, Lodi, Como)



Dalla sperimentazione **CReG** alla Presenza In Carico del Paziente Cronico

TELEMEDICINA

TELEMONITORAGGIO DOMICILIARE



Telemonitoraggio - i numeri di IML

Numero totale pazienti da marzo messi in tele-monitoraggio:
1.000 circa, generalmente mantenuti per 15 giorni;

Numeri attuali in tele-monitoraggio: 304

Paziente in tele-monitoraggio “ fragili” che teniamo controllati
2-3-4 volte al mese: 147

Incremento di tele-monitoraggio nell’ultima settimana: 50



L'esperienza dei **medici**

Sig.ra Teresa: era la tipica paziente che non riesci ad avvicinare, "non veniva mai in studio e quando veniva era difficile farla salire sulla bilancia".

Sig.ra Maria Angela: a seguito dei valori di glicemia elevati ho appurato che dipendevano da un regime dietetico non adeguato e ho effettuato un intervento educativo sulla paziente e badante

Sig.ra Maria: rilevando i parametri ho effettuato meno visite domiciliari, le visite che facevo erano dovute all'ansia della paziente che con il monitoraggio è stata placata

Sig. Antonio. Il paziente ha perso la moglie da poco, rimasto molto sconvolto, non si fidava più di nessuno. Il servizio di TLM ha migliorato il suo stato di essere. Il paziente con la presenza di Centro Servizi si sentito utile, facendo le misurazioni dei parametri ha mantenuto la stabilità della sua patologia cronica.

L'esperienza dei **pazienti**

'Sono contenta
quando faccio le
misurazioni
perché mi sento
curata e
controllata'

'Il beneficio è
essere più
controllati, ho
potuto tenere sotto
controllo il mio
stato di salute'

'ho avuto auto
controllo, una
maggiore fiducia in me
stesso e sicurezza'

'mi sono sentito
bene e al sicuro'



L'esperienza dei **care giver**

'Poter aver mia mia mamma sotto controllo, mi ha fatto stare più tranquilla, perché se anche quel giorno aveva affanno sapevo che i parametri andavano bene perché venivano verificati dalle infermiere.'

'Si percepiva la presenza di un controllo, e questo lo ha spinto a controllarsi anche autonomamente'



Qual è il futuro?



Telecooperazione sanitaria

Atto consistente nell'assistenza fornita da un medico o altro operatore sanitario ad un altro medico o altro operatore sanitario impegnato in un atto sanitario





Gracie