

Che cos'è la telemedicina

Qual è la strumentazione necessaria e come assicurare un servizio efficace per il paziente

Telemedicina

gli ingredienti indispensabili per una gestione a distanza dei pazienti efficace ed efficiente

Chiara Sgarbossa

Direttore Osservatorio Innovazione Digitale in Sanità,
Politecnico di Milano



Servizi di Telemedicina: definizioni

Telemedicina

Modalità di erogazione di servizi di assistenza sanitaria, tramite il ricorso a tecnologie innovative, in particolare alle Information and Communication Technologies (ICT), in situazioni in cui il professionista della salute e il paziente (o due professionisti) non si trovino nella stessa località

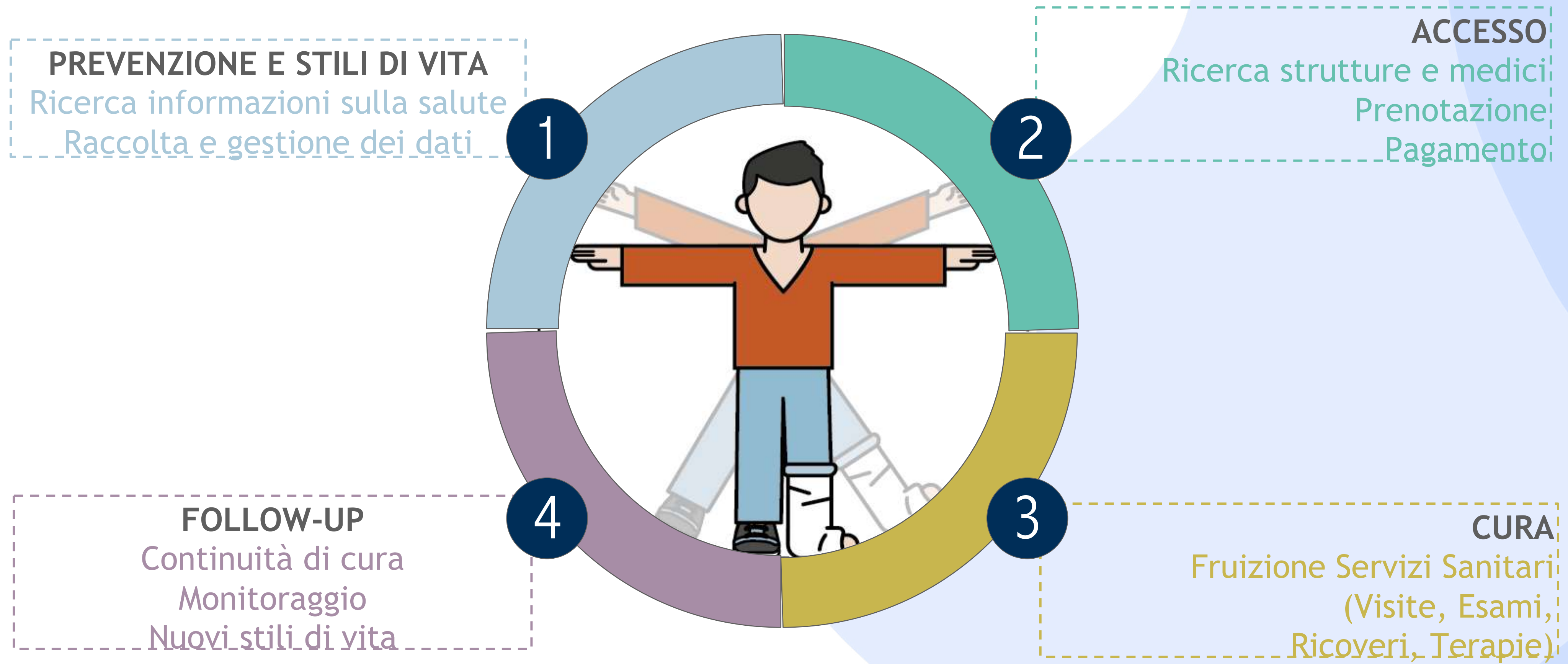
- **Televisita:** atto sanitario in cui il medico interagisce a distanza con il paziente. L'atto sanitario di diagnosi che scaturisce dalla visita può dar luogo alla prescrizione di farmaci o di cure
- **Teleconsulto:** indicazione di diagnosi e/o di scelta di una terapia senza la presenza fisica del paziente. Si tratta di un'attività di consulenza a distanza fra medici
- **Telecooperazione sanitaria:** assistenza fornita da un medico o altro operatore sanitario ad un altro medico o altro operatore sanitario impegnato in un atto sanitario. (es. consulenza fornita a quanti prestano un soccorso d'urgenza)

Servizi di Telemedicina: definizioni

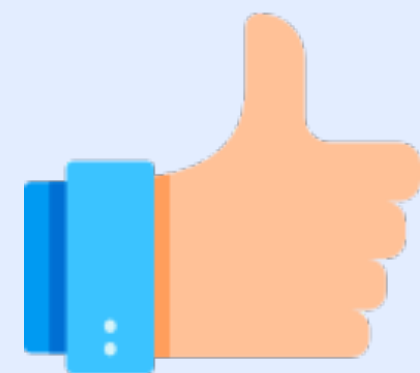
- **Telemonitoraggio:** riguarda i sistemi e i servizi che collegano i pazienti, in particolar modo i cronici, con i medici per assistere nella diagnosi, monitoraggio, gestione, responsabilizzazione degli stessi. Permette a un medico di interpretare a distanza i dati necessari al monitoraggio a distanza di un paziente, e, in quel caso, alla presa in carico del paziente stesso.
- **Teleassistenza:** si intende un sistema socio-assistenziale per la presa in carico della persona anziana o fragile a domicilio, tramite la gestione di allarmi, di attivazione dei servizi di emergenza, di chiamate di “supporto” da parte di un centro servizi. La Teleassistenza ha un contenuto prevalentemente sociale, con confini sfumati verso quello sanitario.



Connected Care a supporto dell'emergenza sanitaria



I benefici della Telemedicina e le **barriere all'attuazione**



Il **75% dei medici** ritiene che la **Telemedicina** abbia avuto un **ruolo determinante** durante l'emergenza

Oltre il **50%** pensa che possa **aumentare l'efficienza dei processi** e l'**efficacia delle cure**

Perché ad oggi non si è ancora diffusa?

Non è un problema di complessità o costi delle soluzioni (barriere secondo il 16% e 12% dei medici)

Secondo il **43%** dei medici non è possibile realizzare progetti per la **mancanza di normativa specifica** (es. tariffe, contesti di applicazione, ecc.)

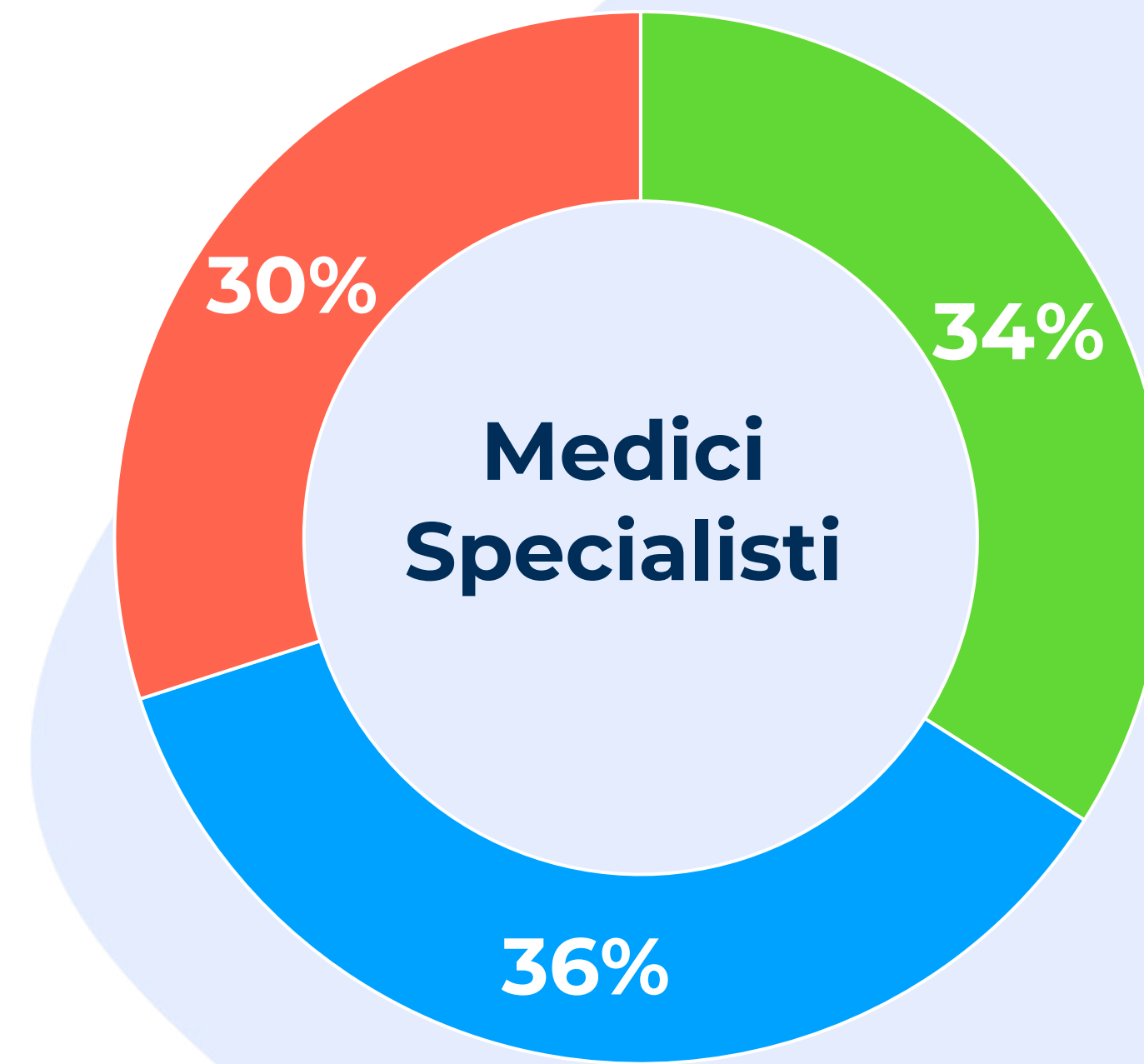
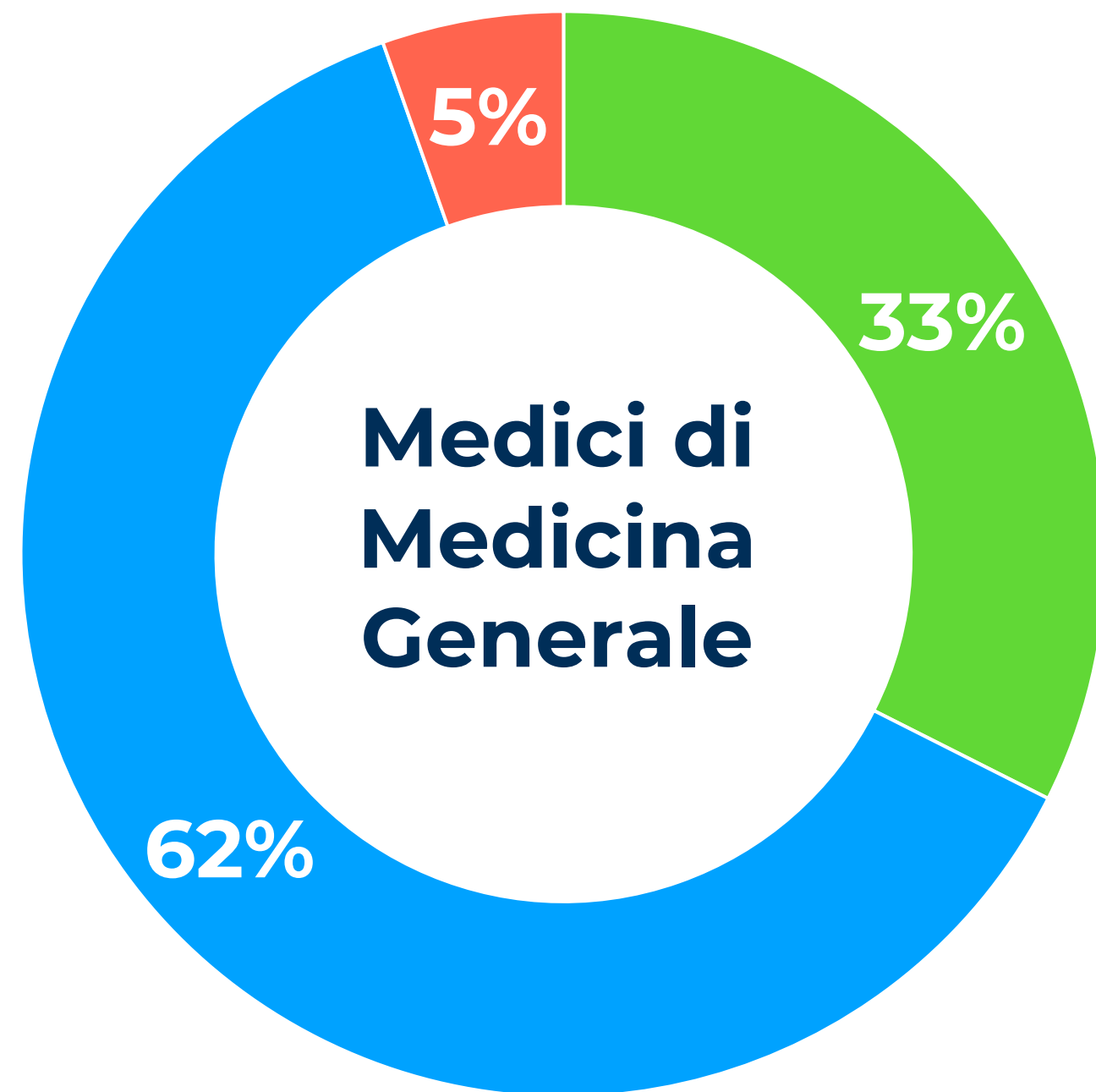


L'evoluzione dell'opinione dei medici verso le soluzioni di Telemedicina

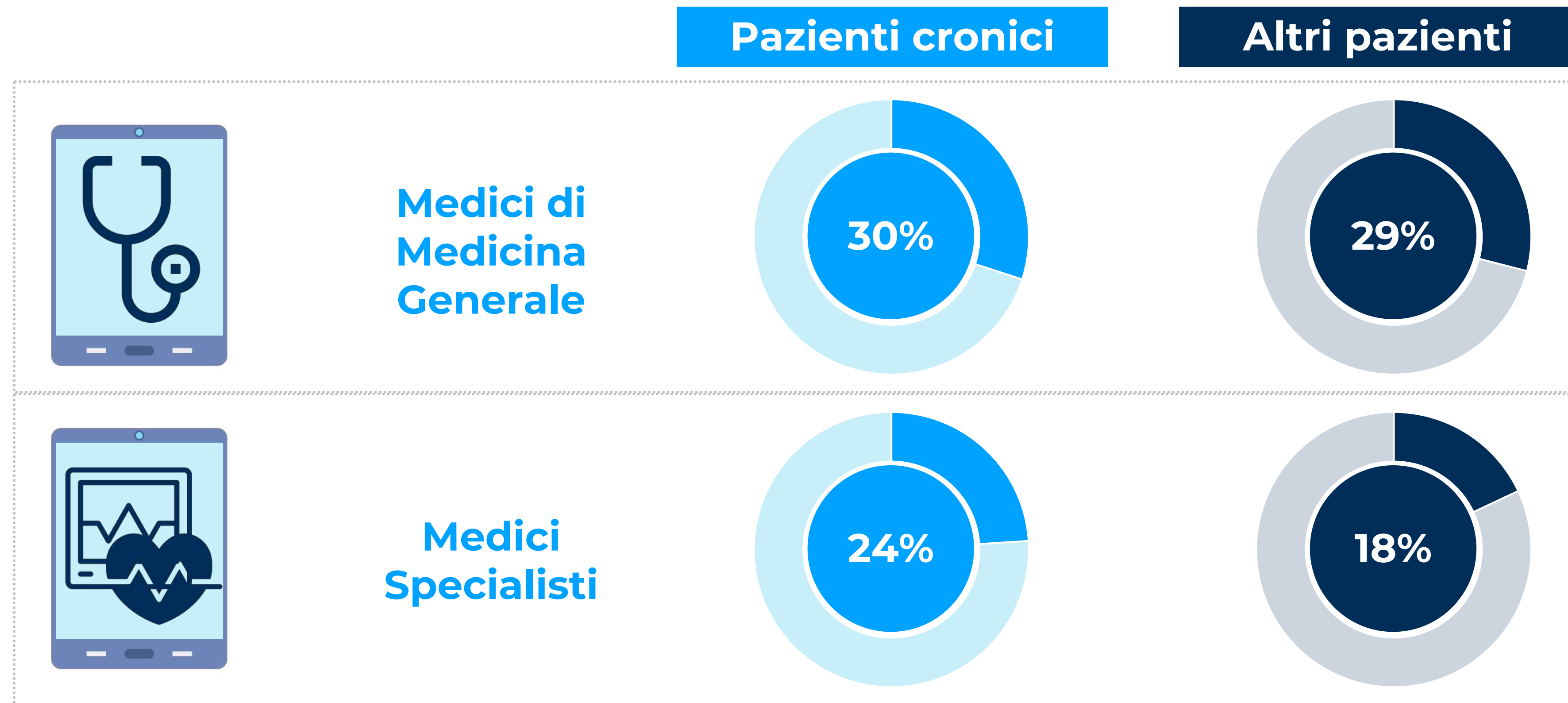
 **Convinti**

 **Convertit**

 **Contrari**



Percentuale di visite che, finita l'emergenza, i Medici pensano si possano svolgere tramite **strumenti digitali**



Percentuale di visite che, finita l'emergenza, i Medici pensano si possano svolgere tramite **strumenti digitali**

Pazienti cronici

Altri pazienti



Circa un cittadino su 3 vorrebbe sperimentare una **Tele-visita** con il proprio **MMG** e il 29% con un **medico specialista**



Chi **non è interessato** preferisce il **contatto personale** (59%) o **non pensa di avere le competenze** (40% tra gli over65)

Dopo i mesi più critici: qualcosa si muove

- A livello regionale un grande passo è stato svolto da alcune Regioni nel prevedere la **gestione anche tariffaria delle prestazioni in Telemedicina**, a partire dalla Televisita, sotto specifiche condizioni (Lazio, Lombardia, Toscana, Piemonte, PA di Bolzano, PA di Trento, Puglia, Umbria, Veneto), per alcune specifiche patologie (Abruzzo) o avviando un percorso di regolamentazione organica della materia (Emilia Romagna)
- **Documento della Commissione Salute delle Regioni** (luglio 2020): il documento si propone di regolare l'erogazione delle prestazioni di specialistica ambulatoriale a distanza. La televisita, come descritta nel documento, è gestita e refertata al pari di una visita "tradizionale". Attualmente il documento è in mano al Ministero della Salute



Le prestazioni erogabili a distanza

Sono erogabili in Televisita le prestazioni ambulatoriali che non richiedono l'esame obiettivo del paziente (tradizionalmente composto da ispezione, palpazione, percussione e auscultazione) ed in presenza delle seguenti condizioni:

- il paziente è inserito in un percorso di follow up da patologia nota
- il paziente è inserito in un PDTA formalizzato in Azienda, o a livello regionale
- il paziente necessita di monitoraggio, conferma, aggiustamento, o cambiamento della terapia in corso (es. rinnovo piano terapeutico o modifica dello stesso)
- il paziente necessita di valutazione anamnestica per la prescrizione di esami di diagnosi, o di stadiazione di patologia nota, o sospetta
- il paziente necessita di spiegazione, da parte del medico, degli esiti di esami di diagnosi o stadiazione effettuati, cui può seguire la prescrizione di eventuali approfondimenti, o di una terapia
- ogni altro scenario dove il medico valuti la possibilità di erogare la visita in modalità "televisita"

Le prestazioni erogabili a distanza: **gli elementi necessari**

Si elencano di seguito l'insieme degli elementi minimi e sufficienti per realizzare un servizio dotato delle funzionalità che consentano di erogare una prestazione di televisita.

Caratteristiche di base:

- a) Rete di collegamento sempre disponibile tra medici e pazienti
- b) Portale web a cui i medici accedono con il proprio account per gestire i pazienti assegnati.
- c) Accesso alla pagina web da notebook o tablet o smartphone per i sanitari
- d) Login dei pazienti semplice, che devono poter accedere al servizio con un loro account, con verifica dell'identità.
- e) Compatibilità con il GDPR per il trattamento dei dati personali.
- f) La persona si connette alla rete internet con gli strumenti digitali che ha a disposizione (computer, tablet, smartphone)

